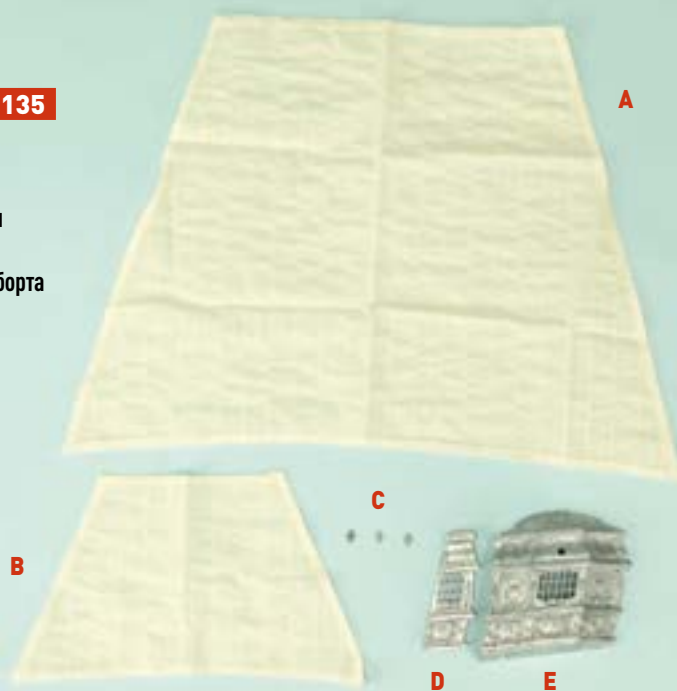


Два паруса, детали штурьца левого борта и декоративные элементы

КОМПЛЕКТ ДЕТАЛЕЙ 135

- A** Парус S8
- B** Парус S9
- C** Декоративные элементы (лилии)
- D, E** Детали штурьца левого борта (детали С38В и С38А)



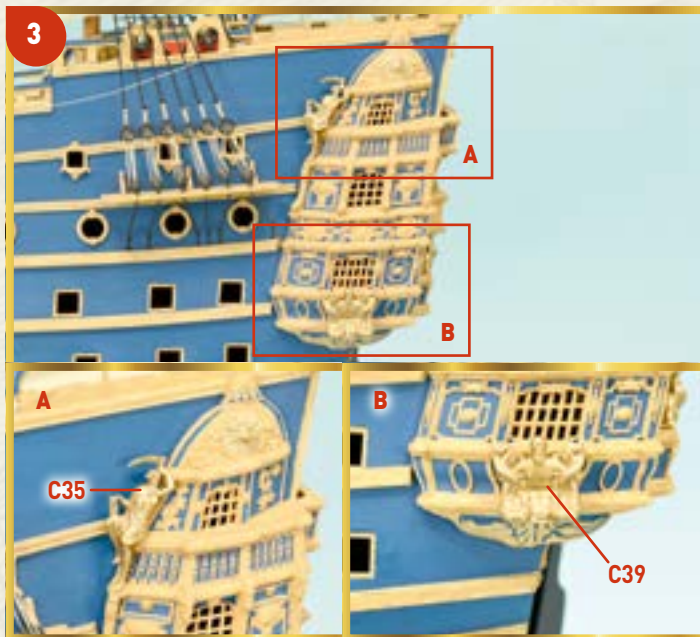
1 На данном этапе мы поработаем над кормовым штурьцем левого борта модели. Возьмите детали С23А и С23В, полученные с выпуском 134, и прилагаемые к этому выпуску детали С38А и С38В. Обработайте их надфилем, соберите и покрасьте так, как вы ранее уже красили детали правого штурьца. В конце наклейте на окошки пять кусочков черного ацетата (см. этапы сборки в выпусках 132–133).



2

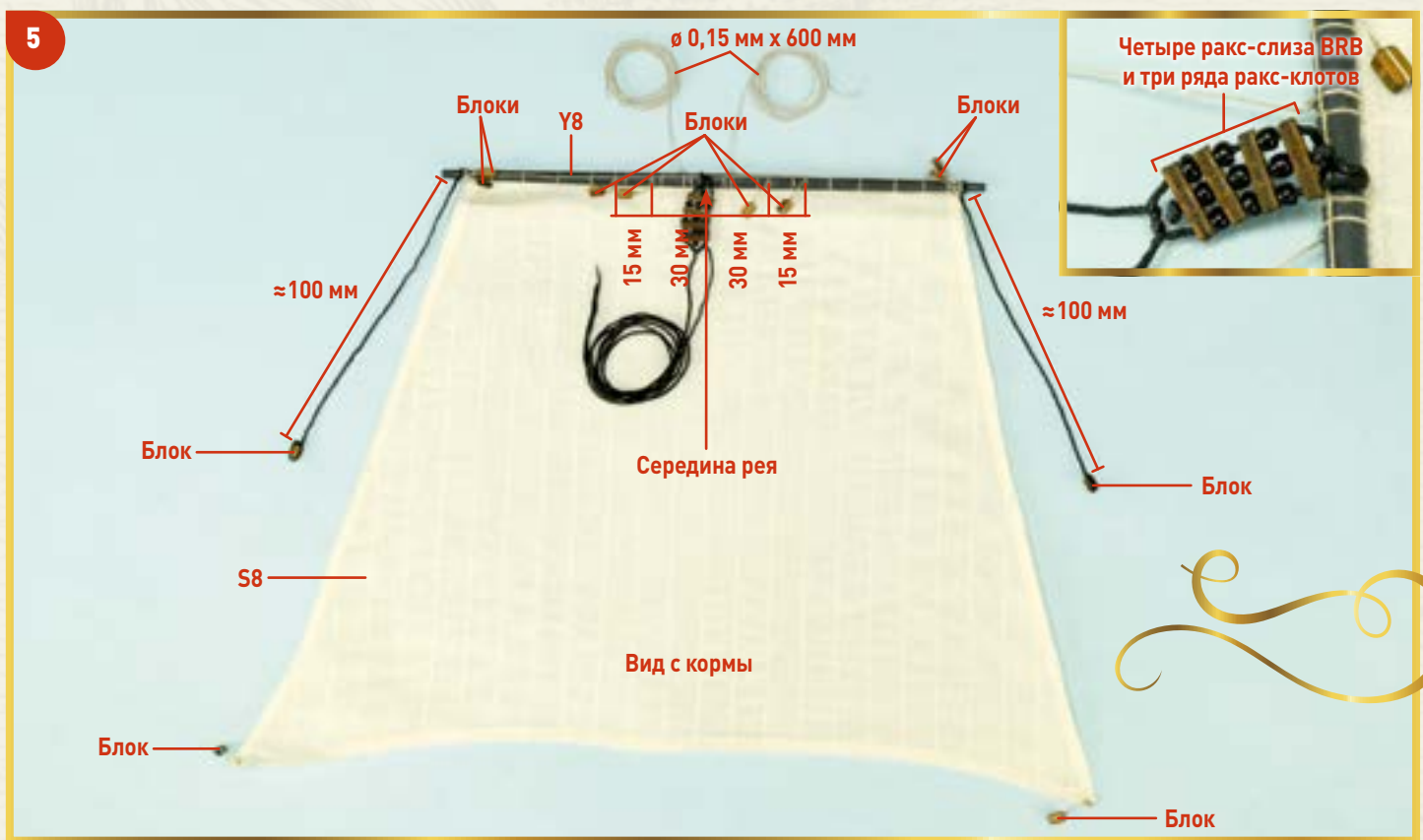


2 Для установки левого штупца на модель повторите все операции, которые вы проделали с правым штупцем в выпуске 133. Если между штупцем и корпусом модели или кормовыми балконами останутся щели, заполните их небольшим количеством шпатлевки. Когда она высохнет, зашкурьте эти места и при необходимости подкрасьте.

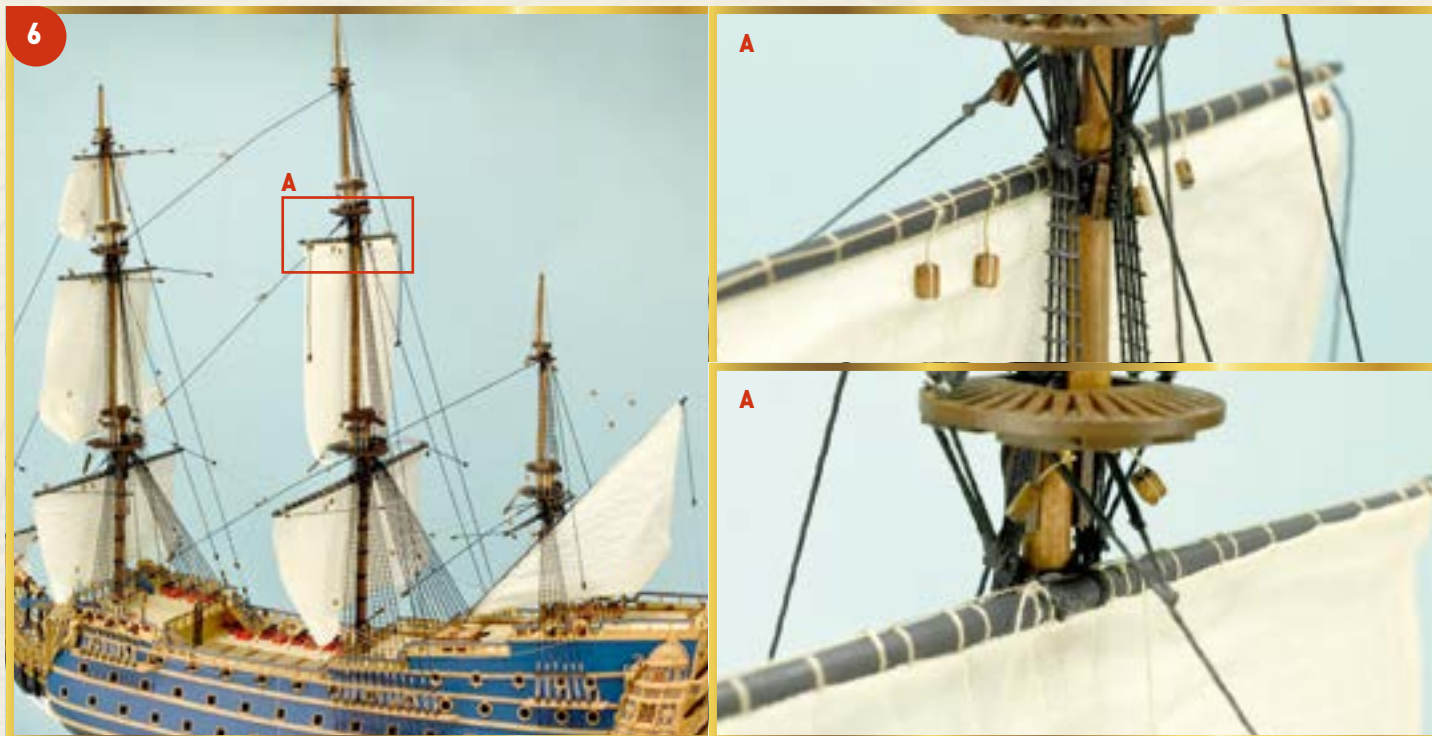


3 Возьмите фигурки С35 и С39, которые вы подготовили в выпуске 104. Приклейте их к левому штупцу так, как показано на фотографиях.

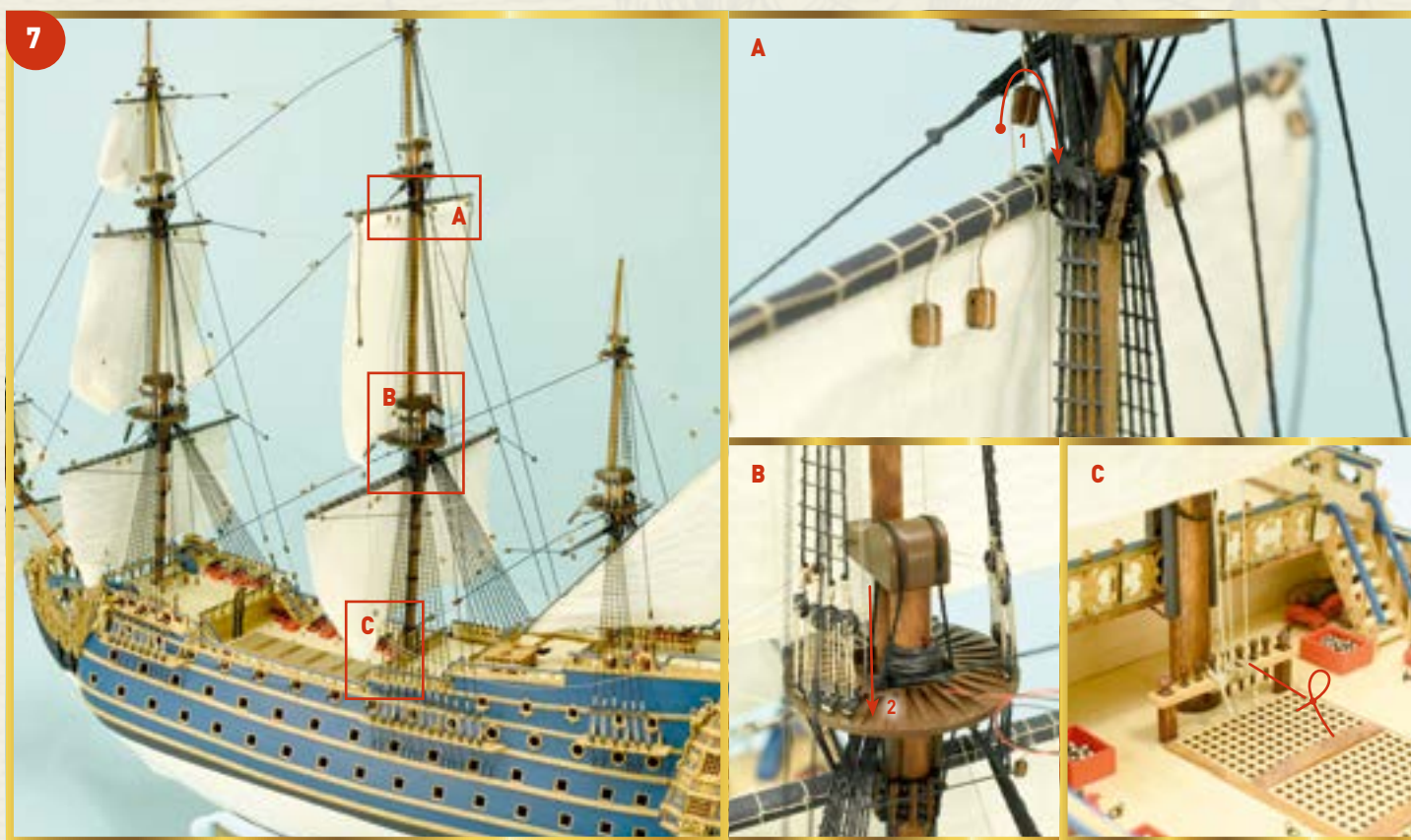
4 В приложении к выпускам 131–135 вы получили 15 новых лилий (по 3 с каждым выпуском): ими вам предстоит украсить крышки портов вашей модели. Соберите и покрасьте последние 15 крышек (всего их получится 62).



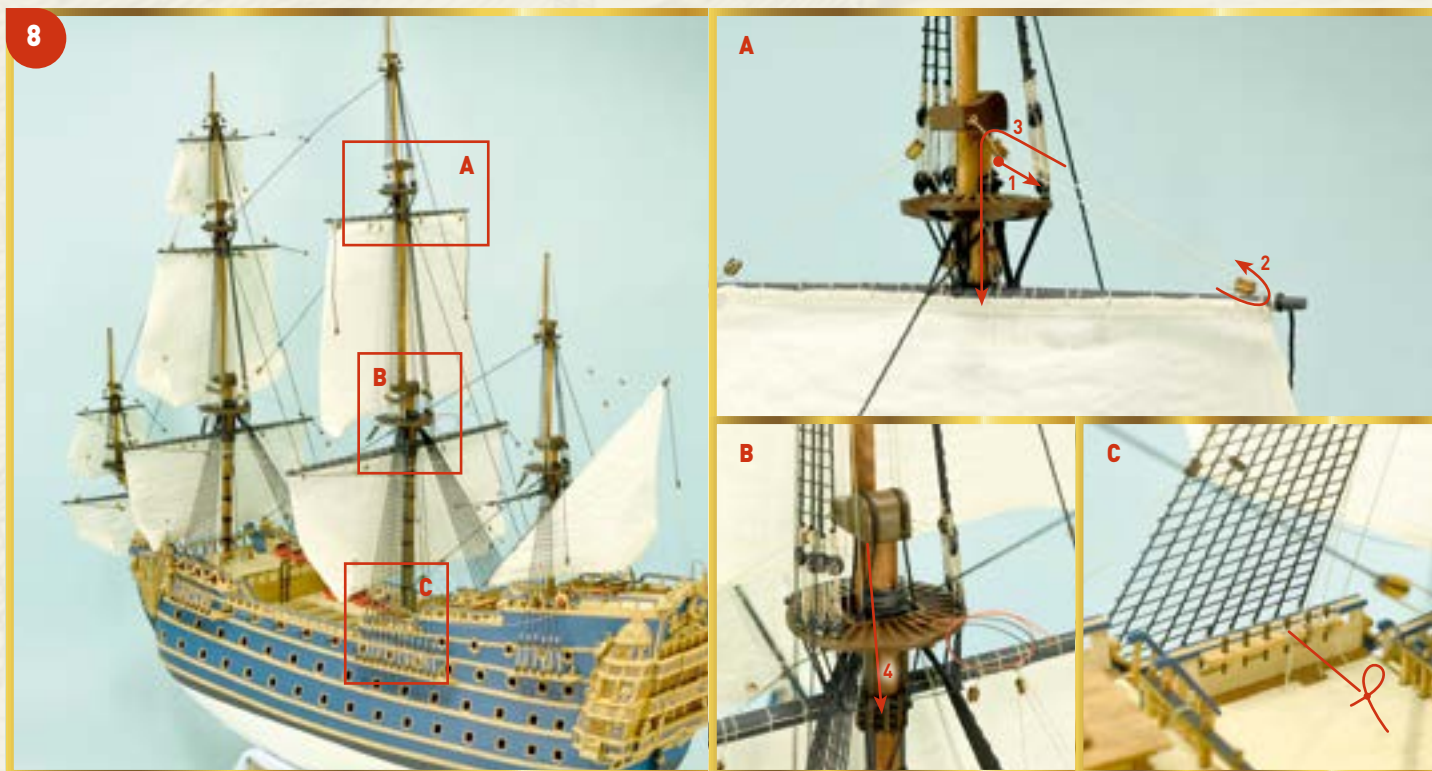
5 Перейдем к работе над парусами. Покрасьте рей Y8, подготовленный на этапе 99, в темно-серый цвет. Возьмите парус S8, полученный с данным выпуском. Аналогичным способом, как и ранее при работе с предыдущими парусами, присоедините парус к рею, после чего оснастите их, руководствуясь фотографией.



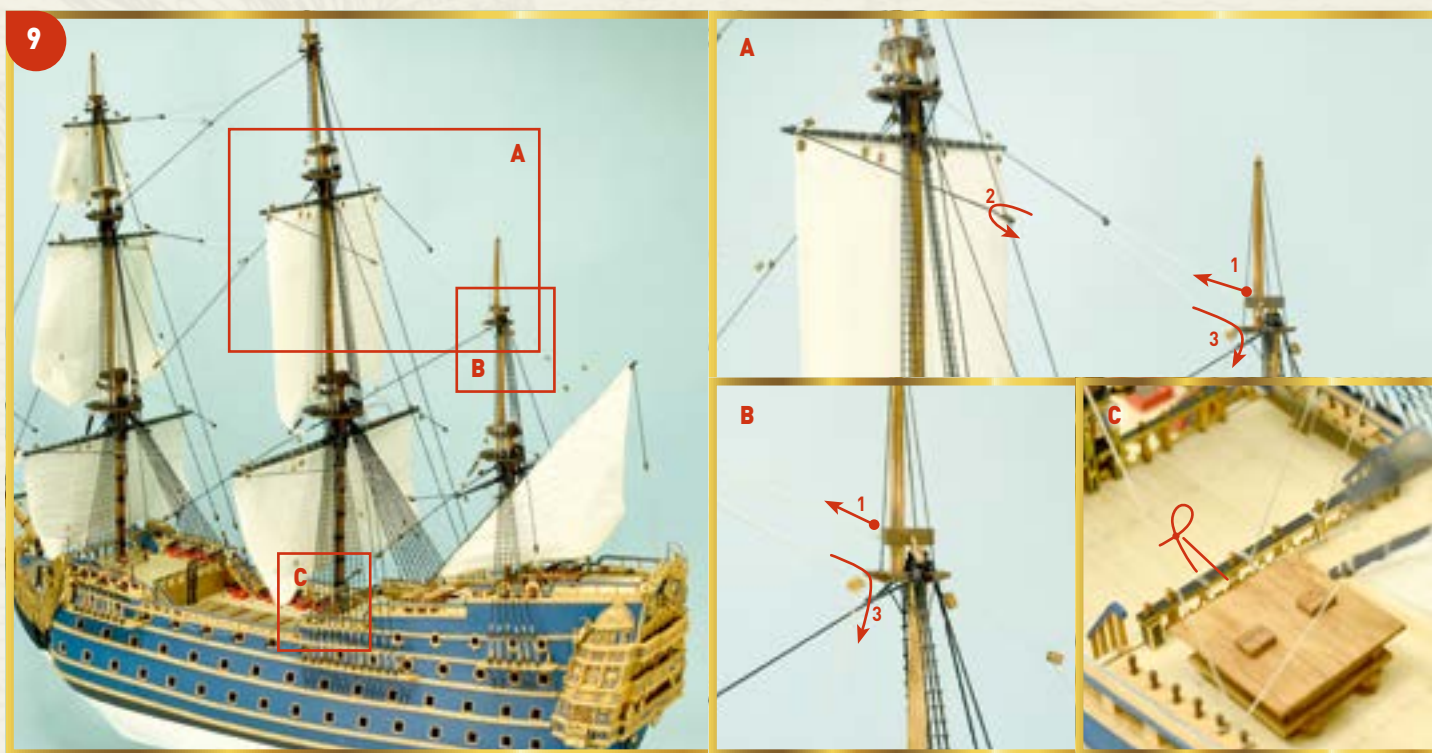
6 Парус S8 — это второй парус грот-мачты. Установите его на мачту при помощи ракс-бугеля.



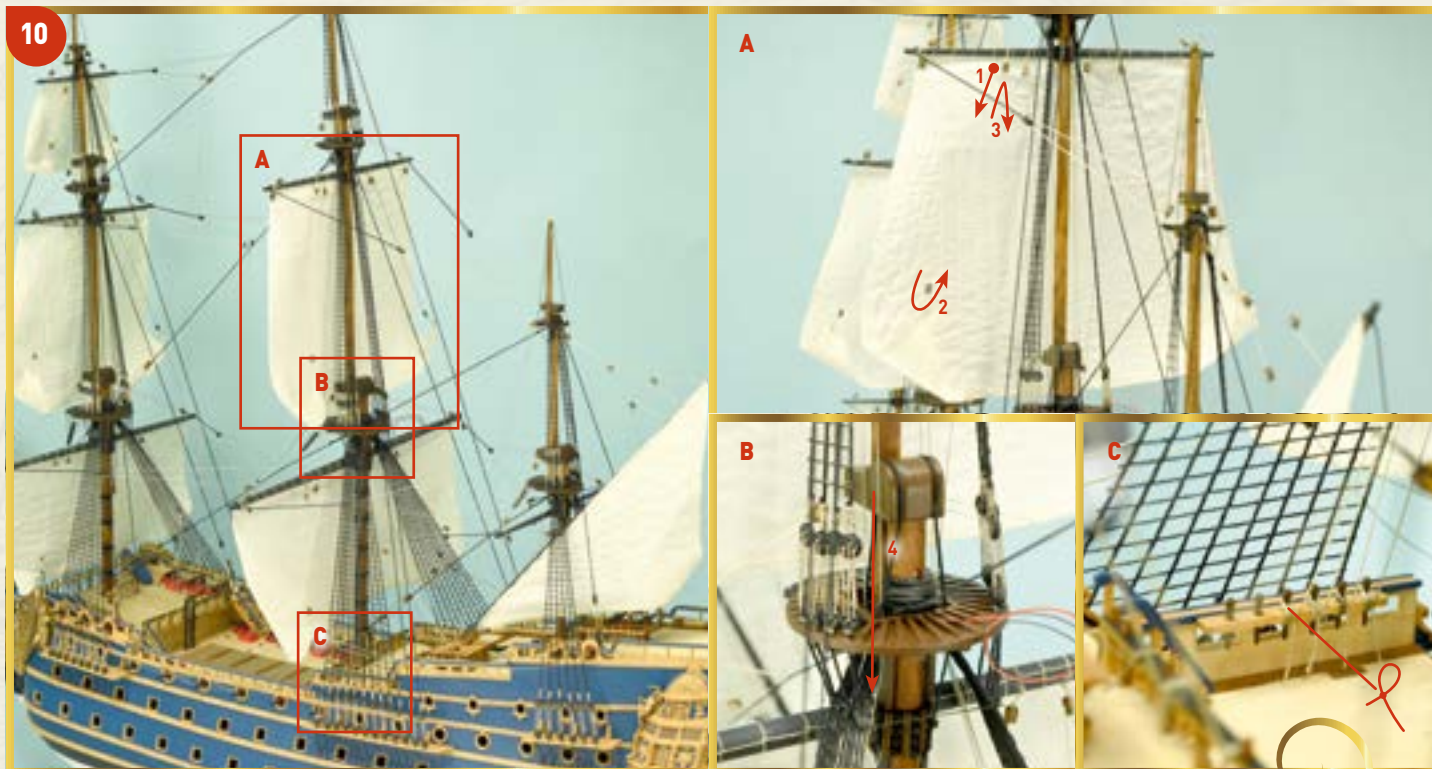
7 Возьмите две нити цвета «экрю», привязанные к центру рея (фалы), и проденьте их в два блока, висящие под вторым марсом мачты; затем спустите нити вниз, проведите их через первый марс и привяжите к кофель-нагелям.



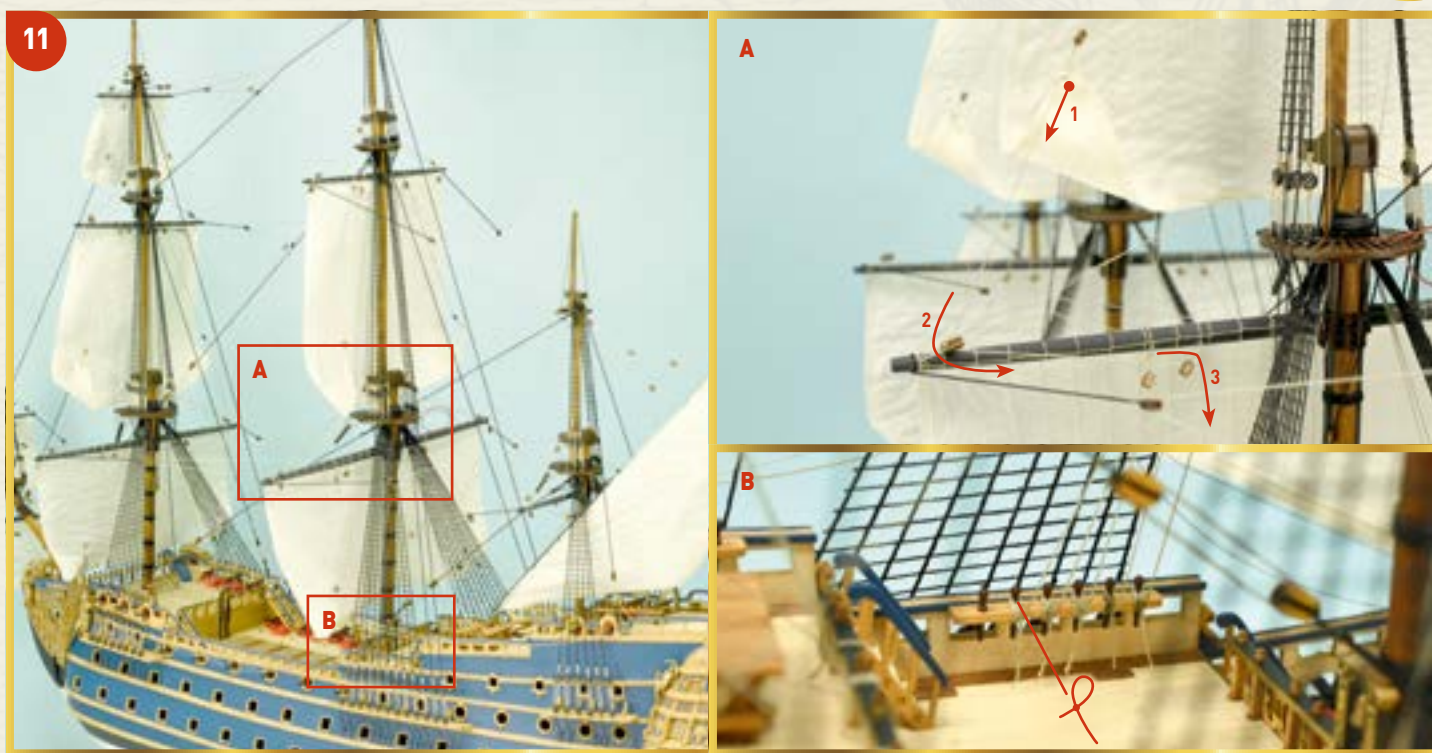
8 Теперь установите топенанты. Эта снасть идет от блока, расположенного сбоку от эзельгофта, проходит через блок на конце рея, возвращается к первому блоку и снова идет через него, спускается вдоль мачты, проходя через два марса, и крепится к кофель-нагелю, показанному на последней фотографии. Как и обычно, эту снасть нужно установить с обеих сторон мачты.



9 Теперь настал черед брасов. Эта снасть берет начало от рым-болта, установленного на эзельгофте над салингом бизань-мачты, затем проходит через блок на конце рея, после этого тянется через двухкивный блок на салинге и крепится к ограждению, показанному на фотографии.



10 Чтобы изготовить гитовы, привяжите нить над блоком, показанным на фотографии А, и проденьте ее в блок, расположенный в нижнем углу паруса; затем проденьте ее в первый блок, спустите вниз через марс и привяжите к кофель-нагелю.



11 Последними на парус S8 нужно установить шкоты. Закрепите нить в нижнем углу паруса и проденьте ее в оставшийся свободным блок на конце расположенного ниже рея (гюта-рея). Затем проведите нить через оставшийся свободным блок, расположенный рядом с центром гюта-рея, и, наконец, привяжите ее к кофель-нагелю, показанному на фотографии.